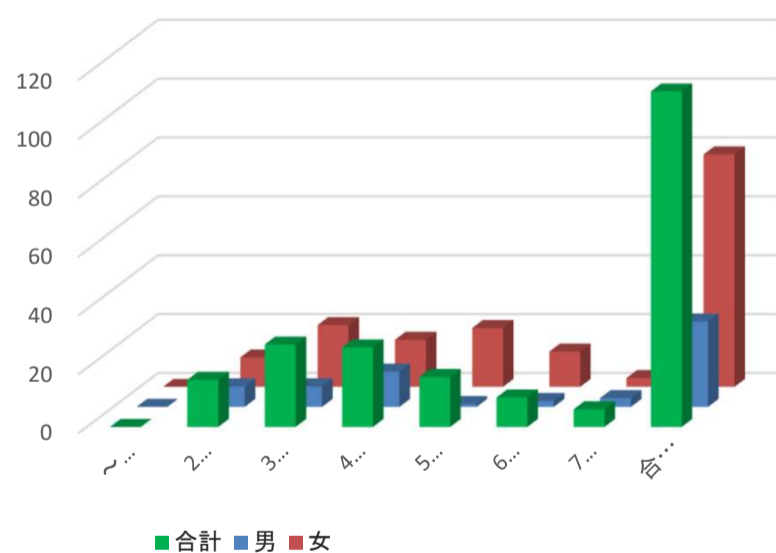


年代別職員数

R2.6.1 現在

年代別	合計			事務			業務			専門			看護			介護		
	合計	男	女	合計	男	女	合計	男	女	合計	男	女	合計	男	女	合計	男	女
～20	0	0	0	0	0	0	0	0	0	0	0	0	0	0	0	0	0	0
(内パート職員数)	0	0	0	0	0	0	0	0	0	0	0	0	0	0	0	0	0	0
20～29	16	7	10	1	0	1	0	0	0	0	0	0	0	0	1	15	7	8
(内パート職員数)	2	1	1	0	0	0	0	0	0	0	0	0	1	0	1	1	1	0
30～39	28	7	21	2	0	2	1	1	0	2	0	2	0	0	0	23	6	17
(内パート職員数)	3	0	3	0	0	0	0	0	0	0	0	0	0	0	0	3	0	3
40～49	27	12	16	3	1	2	1	1	0	2	1	1	0	0	1	21	9	12
(内パート職員数)	5	1	4	0	0	0	1	1	0	0	0	0	0	0	0	4	0	4
50～59	17	1	20	0	0	0	0	0	0	2	0	2	0	0	4	15	1	14
(内パート職員数)	4	0	4	0	0	0	0	0	0	1	0	1	0	0	0	3	0	3
60～	10	2	12	1	1	0	3	1	2	0	0	0	0	0	4	6	0	6
(内パート職員数)	8	1	7	0	0	0	3	1	2	0	0	0	0	0	0	5	0	5
70～	6	3	3	1	1	0	3	2	1	0	0	0	0	0	0	2	0	2
(内パート職員数)	5	2	3	0	0	0	3	2	1	0	0	0	0	0	0	2	0	2
合計	114	29	79	8	3	5	8	5	3	6	1	5	10	0	10	82	23	59
(内パート職員数)	27	3	19	0	0	0	7	4	3	1	0	1	1	0	1	18	1	17

年代別職員数



介護職員年代別職員数

